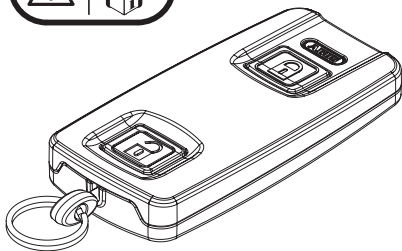


# HomeTec Pro CFF3100

**ABUS**  
Security Tech Germany

**HU** Bluetooth távirányító



[www.abus.com](http://www.abus.com)

## Köszönjük, hogy ezt az ABUS-terméket választotta!

Az üzembe helyezés előtt figyelmesen olvassa el az útmutatót. Őrizze meg az útmutatót, és tanítson be minden használót a termék kezelésére.

A HomeTec Pro Bluetooth motoros egység első üzembe helyezéséhez Bluetooth®-kompatibilis okostelefonra (Bluetooth 4.0 LE vagy magasabb verzió), a jelenleg támogatott iOS vagy Android szoftververzióra és az ingyenes ABUS HomeTec Pro alkalmazás iOS-es vagy androidos változatára van szükség.

A motoros egység okostelefonnal (Bluetooth® és ABUS HomeTec Pro alkalmazás), valamint ezzel a távirányítóval és további HomeTec Pro komponensekkel is használható.

A távirányító az okostelefon-használat alternatívájaként szolgál.

Egy CFF3100 távirányító legfeljebb két CFA3100 motoros egységet vezérelhet.

A jelen használati utasítás tartalma a nyomtatás időpontjában érvényes állapotnak felel meg. A frissítések és továbbfejlesztések miatt a nyomtatott használati utasítás a termék beüzemelésekor esetleg elavult lehet.

Ezért kérjük, látogasson el weboldalunkra, és írja be a „CFF3100” szót a keresőmezőbe. A termékoldalon a „Letöltések” fül alatt mindig megtalálja a használati utasítás aktuális és teljes verzióját.

## Figyelmeztetések és biztonsági előírások

Szimbólum	Jelző	Megjegyzés
	<b>Figyelmeztetés</b>	Sérülésveszélyre vagy a testi épséget fenyegető veszélyre figyelmeztető biztonsági utasítás. Figyelmen kívül hagyása halált vagy súlyos sérülést okozhat.
	<b>Vigyázat</b>	Sérülésveszélyre vagy a testi épséget fenyegető veszélyre figyelmeztető biztonsági utasítás. Figyelmen kívül hagyása sérülést okozhat.
	<b>Figyelem</b>	A készülékben keletkező esetleges anyagi károkra felhívó figyelmeztető utasítás. Figyelmen kívül hagyása anyagi károkat vagy működési zavarokat okozhat.
	<b>Értesítés</b>	Információs figyelmeztetés

### CR2032 lítium gombelemmel kapcsolatos biztonsági előírások

Olvassa el figyelmesen és tartsa be a következő biztonsági utasításokat. Figyelmen kívül hagyásuk tüzet és/vagy személyi sérülést és anyagi károkat okozhat!

Ez a termék egy CR2032 lítium gomelemet tartalmaz.

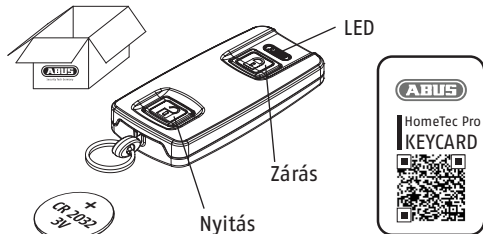


**Figyel-  
meztetés**

- Az elemek nem kerülhetnek gyermekek kezébe. A gyermekek a szájukba vehetik és lenyelhetik az elemeket. Ez súlyos egészségkárosodáshoz vezethet. Ilyen esetben azonnal forduljon orvoshoz!
- A csomagolóanyagot tartsa távol a gyermekektől: fulladásveszély!
- Ne használja a terméket olyan környezetben, ahol robbanásveszély áll fenn, pl. gyúlékony folyadékok, gázok vagy por miatt.
- Soha ne dobja tűzbe a terméket! Az elem a tűzben felrobbanhat. Emellett mérgező anyagok is keletkeznek.
- Égési sérülések veszélye a kifolyt vagy sérült elemekkel való érintkezés miatt! Ebben az esetben használjon megfelelő védőkesztyűt, és tisztítsa meg az elemtartót egy száraz ruhával.
- Az elemeket tilos felnyitni, felszúrni, megsérteni, rövidere zární, felmelegíteni, feltölteni vagy tűzbe dobni (robbanásveszély!).
- Ne tárolja és ne használja a terméket olyan helyeken, ahol a hőmérséklet  $0\text{ }^{\circ}\text{C}$  alá süllyedhet, vagy meghaladhatja a  $+40\text{ }^{\circ}\text{C}$ -ot. Ne tegye ki a terméket hosszú ideig közvetlen napsugárzásnak!



**Figyelem**



### HomeTec Pro alkalmazás



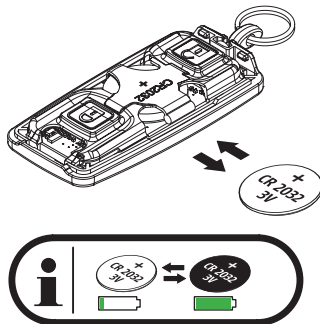
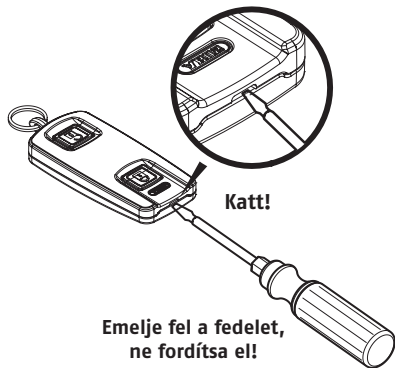
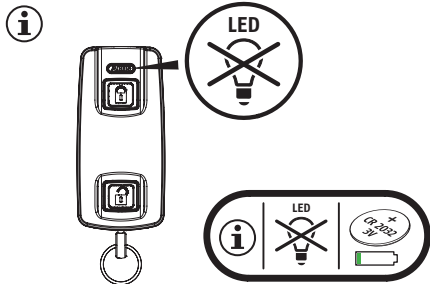
HomeTec Pro

- Töltse le az ABUS HomeTec Pro alkalmazást, és aktiválja a Bluetooth®-t az okostelefonján.
- Indítsa el az alkalmazást, és kövesse az alkalmazásban megjelenő utasításokat.
- Figyeljen a különböző Keycard-ok termékekhez való hozzárendelésére, és mindig a megfelelő Keycard-ot olvassa be.

- A távirányító betanításához kezdje a „HomeTec Pro / Komponens hozzáadása” gomb megnyomásával.
- Az ABUS Keycard-okat feltétlenül tartsa biztonságos helyen a betanítási folyamat után is!  
A Keycard-ra szükség van a szoftverfrissítésekhez, az okostelefon elvesztése esetén, valamint a tulajdonjog igazolására a garanciális igények és javítások esetén. Ne adja át a kártyát harmadik félnek.

A megfelelő működés biztosítása érdekében erősen javasoljuk, hogy időben frissítse az alkalmazást, valamint a HomeTec Pro komponensek szoftverét és firmware-ét. Erről az alkalmazásban kap tájékoztatást. A megfelelő frissítést a komponensek beállításaiiban is elvégezheti.

### Elemcsere



**Ne érintse meg az érzékeny alkatrészeket!**

## Műszaki adatok

Méretek	63 x 30 x 11 mm
Tömeg (elemek nélkül)	18 gramm
Elem típusa	1 * CR2032 3 V lítium polimer
Működési hőmérsékleti tartomány	0°C és +40 °C között
Rádiófrekvencia	2,402 - 2,480 GHz
Maximális sugárzott teljesítmény	< 10dBm eirp
Titkosítás	AES-128 bit

## Megfelelőségi nyilatkozat

Az ABUS August Bremicker Söhne KG ezennel kijelenti, hogy a HomeTec Pro típusú rádióberendezés a 2014/53/EU és 2011/65/EU irányelveknek megfelel. Az EU Megfelelőségi nyilatkozat teljes szövege az interneten az alábbi címen érhető el: docs.abus.com

## Ártalmatlanítás

A csomagolást szelektíven ártalmatlanítsa. A papírt és a kartont a papírhulladékok közé, a fóliát és a műanyag alkatrészeket pedig az újrahasznosítható anyagok gyűjtőjébe helyezze.

Ez a termék értékes nyersanyagokat tartalmaz. Élettartamának végén a terméket a vonatkozó törvényi előírásoknak megfelelően ártalmatlanítsa. Az elektromos készülékeket, akkumulátorokat és elemeket nem szabad a háztartási hulladékok közé dobni. Az ártalmatlanítást az elektromos és elektronikus berendezések hulladékairól szóló 2012/19/EU irányelvnek (WEEE), ill. az elemekről és akkumulátorokról, valamint a használt elemekről és akkumulátorokról szóló 2006/66 EK irányelvnek megfelelően kell végezni.

Bármilyen kérdés esetén forduljon a helyi hulladékgazdálkodási hatósághoz. A régi készülékek átvételi helyével kapcsolatosan információkat pl. a helyi önkormányzatnál, a helyi hulladékgazdálkodási vállalatnál vagy szakkereskedőjénél kaphat.



WEEE-Reg.-Nr. DE79663011

## Jótállás

Az ABUS termékeket a legnagyobb gondossággal tervezték és gyártották, és az érvényes előírások alapján vizsgálatra kerültek. A jótállás kizárólag olyan hiányosságokra vonatkozik, melyek anyag- vagy gyártási hibára vezethetők vissza. Amennyiben igazolhatóan anyag vagy gyártási hiba áll fenn, akkor az ABUS a terméket saját belátása sze-

rint megjavítja vagy kicseréli. A jótállás ebben az esetben az eredeti jótállási idő leteltével ér véget. Az ABUS-nak nem áll módjában egyéb jótállási és kártérítési igényt elfogadni.

Az ABUS nem felel olyan hiányosságokért és károkért, melyek külső behatások (pl. szállítás, erőszakos behatás), szakszerűtlen kezelés, normál kopás és a használati útmutató figyelmen kívül hagyása miatt lépnek fel. A jótállási igény érvényesítése esetén a kifogásolt termékhez mellékelni kell a vásárlás dátumával ellátott eredeti vásárlási bizonylatot és a hiba rövid leírását.

A műszaki módosítások jogát fenntartjuk. Tévedésekért és nyomdai hibákért nem vállalunk felelősséget.

A Bluetooth® szóvédjegy és logók a Bluetooth SIG, Inc. bejegyzett védjegyei, és az ABUS August Bremicker Söhne KG a licenc alapján használja. Az egyéb védjegyek és márkanevek a mindenkori tulajdonos birtokában vannak.

Az Apple és az Apple logó az Apple Inc. Amerikai Egyesült Államokban, valamint más országokban és régiókban bejegyzett védjegyei. Az App Store az Apple Inc. szolgáltatásmárkája.

A Google Play és a Google Play logó a Google LLC védjegyei.



© ABUS 2021.  
ABUS August Bremicker Söhne KG  
DE-58292 Wetter  
Tel.: +49 (0) 23 35 63 40  
[www.abus.com](http://www.abus.com) | [info@abus.de](mailto:info@abus.de)